

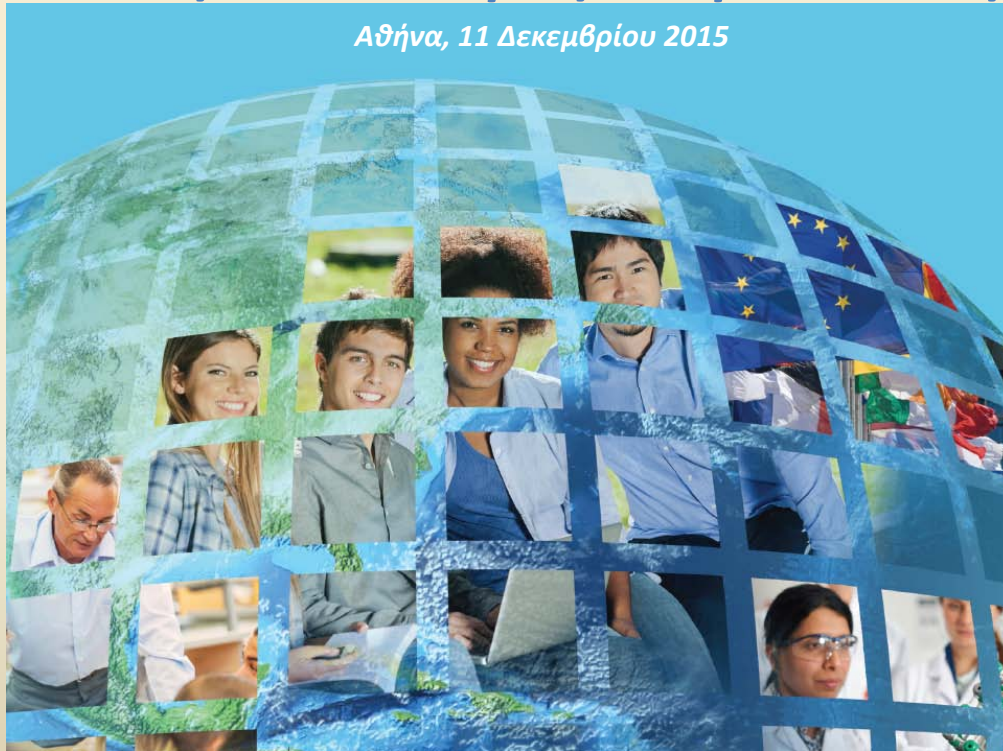


Erasmus+

Ι Δ Ρ Υ Μ Α
Κ Ρ Α Τ Ι Κ Ω Ν
Υ Π Ο Τ Ρ Ο Φ Ι Ω Ν
IKY

Η Διεθνής Διάσταση της Κινητικότητας Erasmus+ Νέες δυνατότητες & προοπτικές

Αθήνα, 11 Δεκεμβρίου 2015

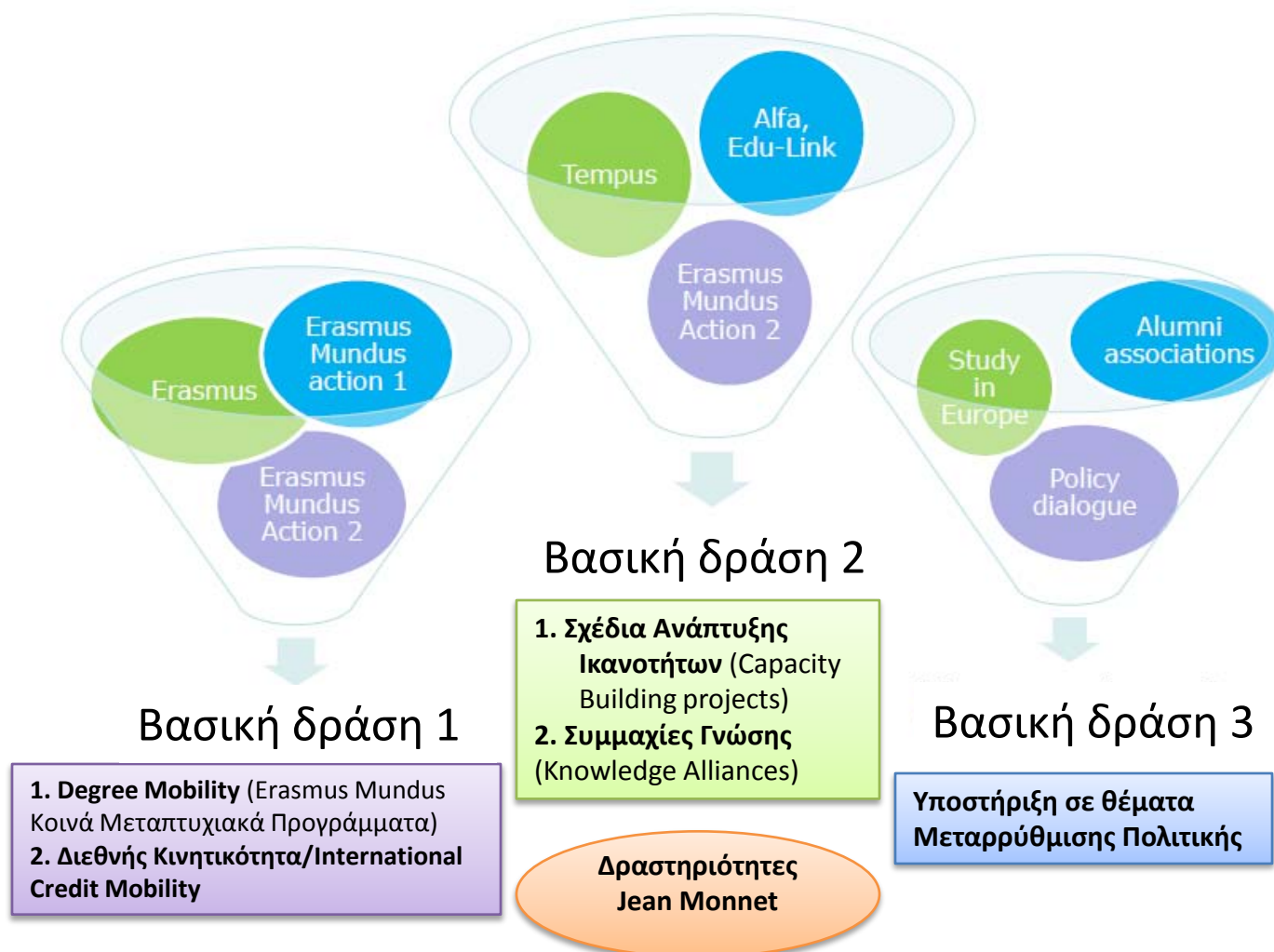


Φίλιππος Κουμπούνης

Υπεύθυνος Διοικητικής & Οικονομικής Διαχείρισης Διεθνούς Κινητικότητας
Τομέας Ανώτατης Εκπαίδευσης



Διεθνής διάσταση του Erasmus+





Erasmus+

Ι Δ Ρ Υ Μ Α
Κ Ρ Α Τ Ι Κ Ω Ν
Υ Π Ο Τ Ρ Ο Φ Ι Ω Ν
IKY

Διεθνής Κινητικότητα (International Credit Mobility)



EU Budget for ICM
2015: **121** million €
2016: **130** million €

Διεθνής Κινητικότητα (International Credit Mobility)

- ❑ Έναρξη → Ιούνιος 2016
- ❑ Κινητικότητα μεταξύ **Χωρών του Προγράμματος** (Ε.Ε. + Ισλανδία + Λιχτενστάιν + Νορβηγία + FYROM + Τουρκία) & **Χωρών Εταίρων** (χώρες εκτός Ε.Ε.)
- ❑ Βασίζεται σε Συμφωνίες μεταξύ Ιδρυμάτων
- ❑ Διάρκεια Σχεδίων κινητικότητας **16 ή 24** μήνες
- ❑ Ποιοτική αξιολόγηση (συνδεδεμένη με τη στρατηγική διεθνοποίησης των Ιδρυμάτων Ανώτατης Εκπαίδευσης και των δύο πλευρών)
- ❑ Αιτήσεις κατατίθενται από τα Ιδρύματα Ανώτατης Εκπαίδευσης των χωρών του Προγράμματος
- ❑ Αιτήσεις αξιολογούνται από το ΙΚΥ/Εθνική Μονάδα του προγράμματος Erasmus+
- ❑ Οικονομική διαχείριση γίνεται από τα Ιδρύματα των χωρών του Προγράμματος

Κινητικότητα Φοιτητών & Προσωπικού

- ❑ Σε όλους τους κύκλους σπουδών (Προπτυχιακό, Μεταπτυχιακό, Διδακτορικό) + οι πρόσφατοι απόφοιτοι
- ❑ 3 έως 12 μήνες για σπουδές
- ❑ 2 έως 12 μήνες για πρακτική άσκηση (θα ισχύσει από το 2017)
- ❑ Έως 12 μήνες ανά κύκλο σπουδών
- ❑ Για προσωπικό → από 5 ημέρες έως 2 μήνες





Erasmus+

Ι Δ Ρ Υ Μ Α
Κ Ρ Α Τ Ι Κ Ω Ν
Υ Π Ο Τ Ρ Ο Φ Ι Ω Ν

IKY

ERASMUS+ INTERNATIONAL MOBILITY

2015/16

**18
GREEK
HEIS**

TOTAL
COUNTRIE
S
46

TOTAL
MOBILITIES
713

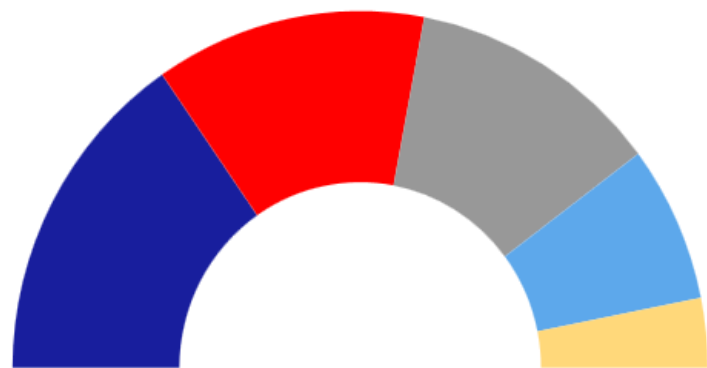
INCOMIN
G
494

OUTGOIN
G
219



TOP 5 Χωρών Μετακίνησης / Call 2015

Top 5 countries (Mobilities to other countries from Greece)



■ Serbia (31%) ■ China (25%) ■ Russia (24%) ■ Albania (14%) ■ Israel (6%)

Top 5 countries (Mobilities to Greece from other countries)



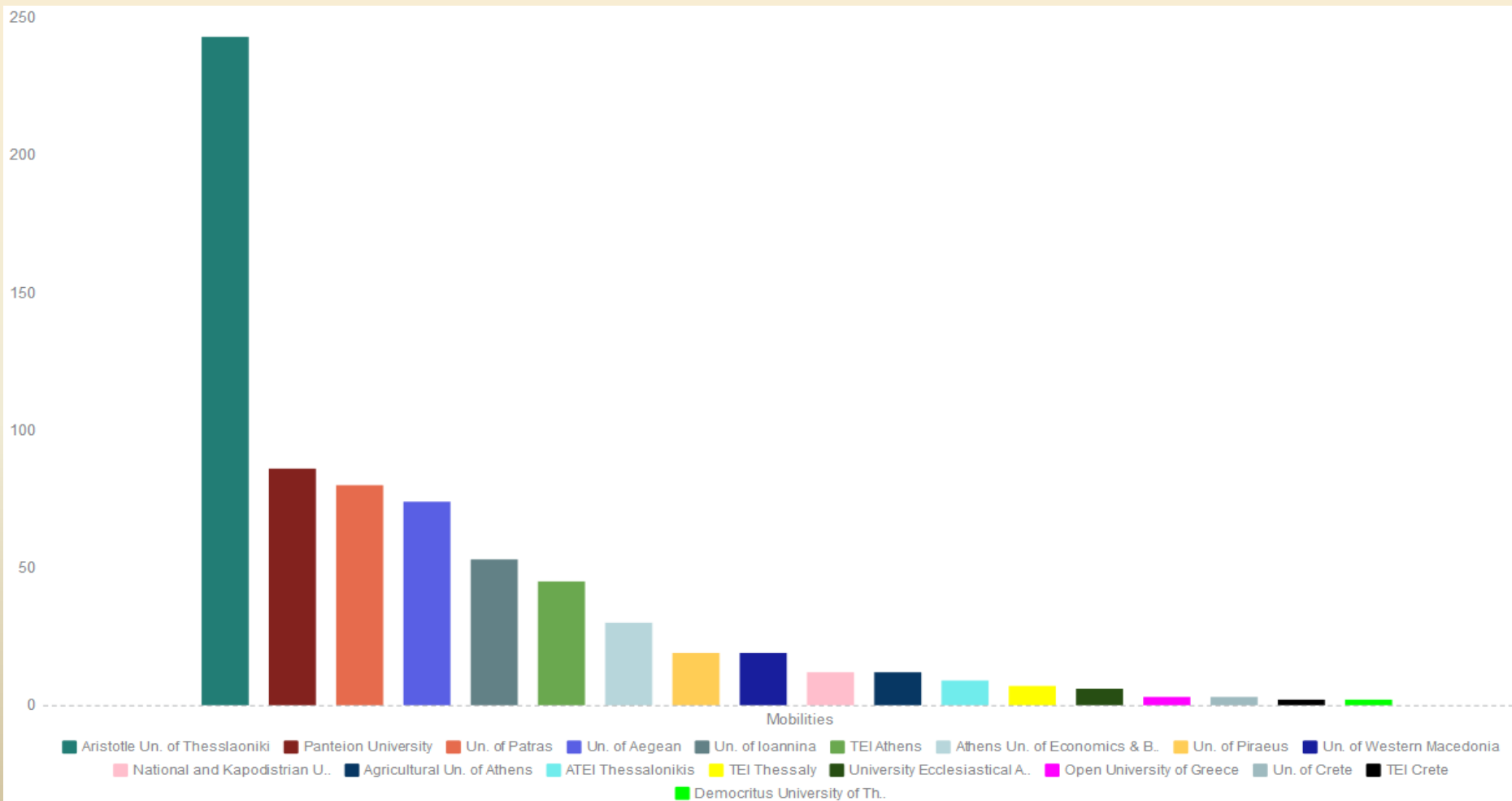
■ Serbia (26%) ■ China (23%) ■ Russia (20%) ■ Israel (16%) ■ Ukraine (15%)



Erasmus+

Ι Δ Ρ Υ Μ Α
Κ Ρ Α Τ Ι Κ Ω Ν
Υ Π Ο Τ Ρ Ο Φ Ι Ω Ν
IKY

Αριθμός κινητικοτήτων ανά Ίδρυμα Ανώτατης Εκπαίδευσης / Call 2015





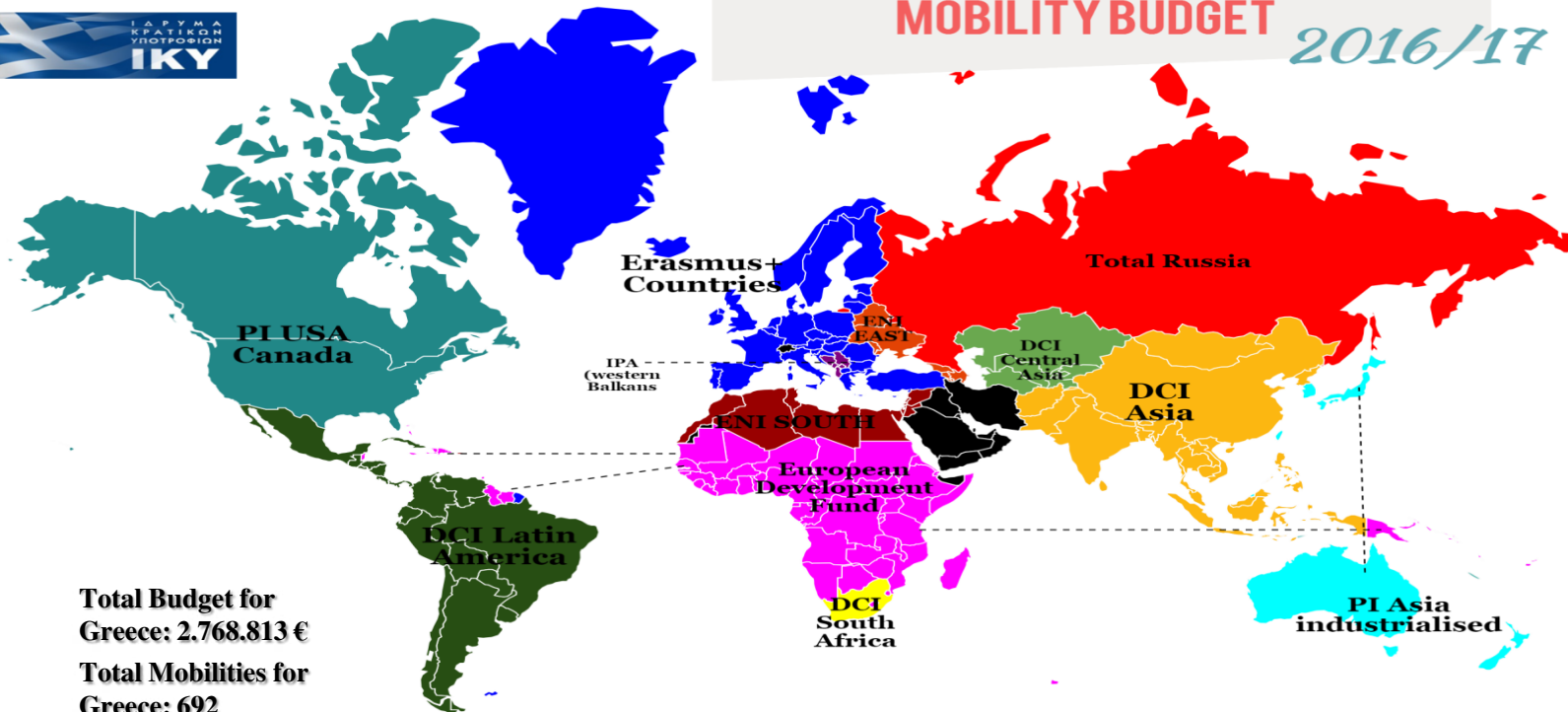
Erasmus+

Ι Δ Ρ Υ Μ Α
Κ Ρ Α Τ Ι Κ Ω Ν
Υ Π Ο Τ Ρ Ο Φ Ι Ω Ν
IKY



INTERNATIONAL CREDIT MOBILITY BUDGET

2016/17



Erasmus+ Countries	Total Russia Budget: 270.215 € Mobilities: 68	DCI Central Asia Budget: 106.506 € Mobilities: 27	PI USA Canada Budget: 489.130 € Mobilities: 122
No mobilities	ENI SOUTH Budget: 572.099 € Mobilities: 143	DCI Latin America Budget: 123.128 € Mobilities: 31	European Development Fund Budget: 114.305 € Mobilities: 29
ENI EAST Budget: 432.117 € Mobilities: 108	DCI Asia Budget: 378.619 € Mobilities: 95	DCI South Africa Budget: 34.476 € Mobilities: 9	PI Asia industrialised Budget: 127.783 € Mobilities: 32
	IPA (Western Balkans) Budget: 378.619 € Mobilities: 95		



Διεθνής Κινητικότητα / Δευτερεύοντα κριτήρια

*Νότια Αφρική

1. Κατηγορίες μετακινούμενων:

- Προσωπικό Ιδρυμάτων Ανώτατης Εκπαίδευσης
- Μεταπτυχιακοί φοιτητές (2ου κύκλου σπουδών)
- Διδακτορικοί φοιτητές (3ου κύκλου σπουδών)

2. Διάρκεια κινητικότητας:

Έως **6 μήνες** για τους μετακινούμενους φοιτητές 2ου και 3ου κύκλου σπουδών και έως **15 ημέρες** για το προσωπικό των Ιδρυμάτων Ανώτατης Εκπαίδευσης



Erasmus+

Ποσά επιχορήγησης μετακινούμενων (Φοιτητές & Προσωπικό)





Erasmus+

Εισερχόμενοι φοιτητές (Από χώρες Εταίρους → προς χώρες Προγράμματος)

Group 1 hosts (Χώρες με υψηλό κόστος διαβίωσης: Δανία, Ιρλανδία, Γαλλία, Ιταλία, Αυστρία, Φινλανδία, Σουηδία, Ηνωμένο Βασίλειο, Λιχτενστάιν και Νορβηγία)

Group 2 hosts (Χώρες με μεσαίο κόστος διαβίωσης: Βέλγιο, Τσεχική Δημοκρατία, Γερμανία, **Ελλάδα**, Ισπανία, Κροατία, Κύπρος, Λουξεμβούργο, Ολλανδία, Πορτογαλία, Σλοβενία, Ισλανδία, Τουρκία)

Group 3 hosts (Χώρες με μικρό κόστος διαβίωσης: Βουλγαρία, Εσθονία, Λετονία, Λιθουανία, Ουγγαρία, Μάλτα, Πολωνία, Ρουμανία, Σλοβακία, Πρώην Γιουγκοσλαβική Δημοκρατία της Μακεδονίας)

850 €/μήνα

800 €/μήνα

750€/μήνα



Erasmus+

Εξερχόμενοι φοιτητές (Από χώρες Προγράμματος → προς χώρες Εταίρους)

Όλοι οι εξερχόμενοι φοιτητές
(Από χώρες Προγράμματος προς χώρες Εταίρους)

650 € /μήνα



Έξοδα ταξιδίου (Φοιτητές & Προσωπικό)

Διανυόμενες αποστάσεις	Ποσό
Μεταξύ 100 και 499 χιλιομέτρων:	180 ευρώ ανά συμμετέχοντα
Μεταξύ 500 και 1999 χιλιομέτρων:	275 ευρώ ανά συμμετέχοντα
Μεταξύ 2000 και 2999 χιλιομέτρων:	360 ευρώ ανά συμμετέχοντα
Μεταξύ 3000 και 3999 χιλιομέτρων:	530 ευρώ ανά συμμετέχοντα
Μεταξύ 4000 και 7999 χιλιομέτρων:	820 ευρώ ανά συμμετέχοντα
Ίσες ή μεγαλύτερες των 8000 χιλιομέτρων:	1100 ευρώ ανά συμμετέχοντα



Erasmus+

Εισερχόμενο προσωπικό (Από χώρες Εταίρους → προς χώρες Προγράμματος)

Χώρα Υποδοχής	Ποσό επιχορήγησης ανά ημέρα*
Δανία, Ιρλανδία, Ολλανδία, Σουηδία, Ηνωμένο Βασίλειο	160 € (*112€)
Βέλγιο, Βουλγαρία, Τσεχική Δημοκρατία, Ελλάδα , Γαλλία, Ιταλία, Κύπρος, Λουξεμβούργο, Ουγγαρία, Αυστρία, Πολωνία, Ρουμανία, Φινλανδία, Ισλανδία, Λίχτενσταϊν, Νορβηγία, Τουρκία	140 € (*98€)
Γερμανία, Ισπανία, Λετονία, Μάλτα, Πορτογαλία, Σλοβακία, Πρώην Γιουγκοσλαβική Δημοκρατία της Μακεδονίας	120 € (*84€)



Erasmus+

Εξερχόμενο προσωπικό (Από χώρες Προγράμματος προς χώρες Εταίρους)

Όλο το εξερχόμενο προσωπικό
(Από χώρες Προγράμματος προς χώρες Εταίρους)

160 €_{/ημέρα}



Erasmus+

Ι Δ Ρ Υ Μ Α
Κ Ρ Α Τ Ι Κ Ω Ν
Υ Π Ο Τ Ρ Ο Φ Ι Ω Ν
IKY

Επιχορήγηση για κάλυψη οργανωτικών δαπανών (OS)*

Επιλέξιμες δαπάνες	Επιλέξιμες δαπάνες	Τρόπος χρηματοδότησης	Ποσό ανά συμμετέχοντα	Κανόνες κατανομής της χρηματοδότησης
Οργανωτική υποστήριξη	Οποιοδήποτε κόστος που σχετίζεται με την εφαρμογή των δραστηριοτήτων κινητικότητας (εξαιρούνται: επιχορήγηση μετακινούμενων & έξοδα ταξιδιού)	Μοναδιαίο κόστος	≤ 100 συμμετέχοντες: 350 ευρώ > 100 συμμετέχοντες: 200 ευρώ	Βάσει του αριθμού των συμμετεχόντων

* Στο πλαίσιο της Διεθνούς Κινητικότητας, τα ανωτέρω ποσά θα κατανέμονται μεταξύ των συμμετεχόντων Ιδρυμάτων. Η κατανομή του ποσού θα περιγράφεται στις Συμφωνίες μεταξύ των Ιδρυμάτων



Κριτήρια αξιολόγησης των αιτήσεων

Συνάφεια της
στρατηγικής
(έως 30 μόρια)

Ποιότητα της
συνεργασίας
(Έως 30 μόρια)

Ποιότητα του
σχεδιασμού και της
υλοποίησης της
δραστηριότητας
(έως 20 μόρια)

Αντίκτυπος και
διάδοση
(έως 20 μόρια)

- Οι προτάσεις πρέπει να συγκεντρώνουν **τουλάχιστον 60 μόρια συνολικά** για να είναι επιλέξιμες για χρηματοδότηση
- Τουλάχιστον 15 μόρια** για το κριτήριο “Συνάφεια της στρατηγικής”

Σχόλια για τους αιτούντες

- Η στρατηγική διεθνοποίησης δεν είναι ξεκάθαρη
- Δεν περιγράφεται επαρκώς η στρατηγική των Ιδρυμάτων εταίρων
- Η στρατηγική είναι αυτή του Ιδρύματος και όχι μεμονωμένη/αποκομμένη από αυτό (χρειάζεται **συνεργασία και συντονισμός** για τη σύνταξη της)
- Σε πολλές περιπτώσεις έγινε **αντιγραφή-επικόλληση** (οφείλεται και στη δομή της αίτησης, αλλά όχι μόνο)



Σχόλια για τους αιτούντες

- Σε πολλές περιπτώσεις όσα περιγράφονται στο **κριτήριο 2** επαναλαμβάνονται και στο **κριτήριο 3**
- Κριτήριο 4** (αντίκτυπος και διάδοση): δόθηκαν πολύ γενικές απαντήσεις
- Ρεαλισμός**: Σε αρκετές περιπτώσεις δεν λήφθηκε υπόψη ο διαθέσιμος προϋπολογισμός για όλη τη χώρα





Erasmus+

Τα «πρέπει» και τα «δεν πρέπει» της Διεθνούς Κινητικότητας!





30 ΜΟΡΙΑ

Κριτήριο 1: Συνάφεια της στρατηγικής

“Ο βαθμός στον οποίο το προβλεπόμενο σχέδιο κινητικότητας σχετίζεται με τη **στρατηγική διεθνοποίησης** των εμπλεκόμενων Ιδρυμάτων Ανώτατης Εκπαίδευσης (τόσο στη χώρα Προγράμματος όσο και στη χώρα Εταίρο) και το σκεπτικό της επιλογής των προτεινόμενων κινητικοτήτων (φοιτητές και/ή προσωπικό)”



Κριτήριο 1. Συνάφεια της στρατηγικής

DO'S

- ✓ Εξηγήστε **γιατί θέλετε να έχετε κινητικότητα**
- ✓ Εξηγήστε την **προτίμηση** σας για την συγκεκριμένη περιοχή/χώρα που επιλέγετε
- ✓ Εξηγήστε γιατί το σχέδιο κινητικότητας **σχετίζεται με τη στρατηγική διεθνοποίησης** του Ιδρύματός σας καθώς και με αυτήν του Ιδρύματος της χώρας Εταίρου
- ✓ Προσπαθήστε να παράσχετε **«μετρήσιμες πληροφορίες»** για τους εταίρους που έχετε επιλέξει (μέγεθος και επιρροή σε συγκεκριμένο τομέα, Συμμετέχοντα Τμήματα)
- ✓ Προσπαθήστε να διακρίνετε τους **ακριβείς λόγους** για τους οποίους επιλέξατε να μετακινήσετε φοιτητές, προσωπικό, φοιτητές & προσωπικό

Κριτήριο 1. Συνάφεια της στρατηγικής

DO'S

- ✓ **Keep it short and simple** ... όμως, βεβαιωθείτε ότι τα ουσιώδη στοιχεία της στρατηγικής και των δύο πλευρών είναι ξεκάθαρα στην αίτηση
- ✓ Εξηγήστε γιατί η **δημιουργία νέων συνεργασιών** με νέες περιοχές/χώρες έχει σημασία για το Ίδρυμα σας
- ✓ Εξηγήστε τη **συμπληρωματικότητα** των προσφερόμενων μαθημάτων και του προγράμματος σπουδών



Κριτήριο 1. Συνάφεια της στρατηγικής

DON'TS

- ✗ Όχι γενικές απαντήσεις
- ✗ Περιορίστε το εύρος της αίτησης
- ✗ Όχι μονόπλευρη στρατηγική και αντιμετώπιση
- ✗ Μη δίνετε την **ίδια αιτιολογία** για την επιλογή διαφορετικών χωρών Εταίρων
- ✗ **Όχι στην αντιγραφή-επικόλληση.** Σε περίπτωση που οι απαντήσεις σας είναι ίδιες για κάθε χώρα Εταίρο, παρακαλούμε να τις απαντάτε μια φορά μόνο και να παραπέμπετε στην πρώτη σας απάντηση σε όλη την αίτηση



30 ΜΟΡΙΑ

Κριτήριο 2: Ποιότητα της συνεργασίας

“Ο βαθμός στον οποίο ο αιτών φορέας έχει **προηγούμενη εμπειρία** σε παρόμοια σχέδια με Ιδρύματα Ανώτατης Εκπαίδευσης στη χώρα Εταίρο και η σαφήνεια της περιγραφής των αρμοδιοτήτων, των ρόλων και των καθηκόντων όπως θα καθοριστούν στις **Συμφωνίες μεταξύ Ιδρυμάτων**”



Κριτήριο 2: Ποιότητα της συνεργασίας

DO'S

- ✓ Παρουσιάστε παρόμοια **προηγούμενη εμπειρία** και τι σημαίνει για τη μελλοντική συνεργασία
- ✓ Επικεντρωθείτε στις δραστηριότητες που περιγράφονται στη **Συμφωνία μεταξύ Ιδρυμάτων (IIAs)**
- ✓ Εξηγήστε το **διαχωρισμό των αρμοδιοτήτων**, όπως αυτή έχει καθοριστεί σε συνεργασία με τον εταίρο σας
- ✓ Περιγράψτε τον τρόπο με τον οποίο θα **κατανεμηθεί ο προϋπολογισμός** μεταξύ σας
- ✓ Περιγράψτε τον τρόπο με τον οποίο θα γίνεται η **επικοινωνία** μεταξύ των Ιδρυμάτων σας
- ✓ Σιγουρευτείτε πως οι εταίροι σας διαθέτουν την **οικονομική επάρκεια** για να τρέξουν τα σχέδια κινητικότητας



Κριτήριο 2: Ποιότητα της συνεργασίας

DON'TS

- ✘ Ακόμα και εάν έχετε σημαντική προηγούμενη εμπειρία, **θα πρέπει να την περιγράψετε**
- ✘ **Δομές συνεργασίας:** όχι μονόπλευρη αναφορά. Εξηγήστε τι θα κάνει το ίδρυμα της χώρας Εταίρου
- ✘ Προσοχή: **μη δώσετε τις ίδιες πληροφορίες με αυτές που θα αναφέρετε στο κριτήριο 3** (Ποιότητα του σχεδιασμού και της υλοποίησης), στο οποίο θα μπορέσετε να αναπτύξετε περαιτέρω την εφαρμογή του σχεδίου (διαδικασία επιλογής, υποστήριξη και αναγνώριση)



20 ΜΟΡΙΑ

Κριτήριο 3: Ποιότητα του σχεδιασμού και της υλοποίησης

“Η **πληρότητα** και η **ποιότητα** των διαδικασιών για την επιλογή των συμμετεχόντων, της **στήριξης** που τους παρέχεται και της **οργάνωσης** της περιόδου κινητικότητας των συμμετεχόντων (ιδιαίτερως στη χώρα εταίρο)”



Κριτήριο 3: Ποιότητα του σχεδιασμού και της υλοποίησης

DO'S

- ✓ Εξειδικεύστε τα **επίπεδα σπουδών** και συμβουλευτείτε την ιστοσελίδα του IKY/EM για ζητήματα επιλεξιμότητας
- ✓ Προσπαθήστε να οργανώσετε την απάντησή σας στο ερώτημα έχοντας υπόψη τις **τρεις φάσεις της κινητικότητας: πριν- κατά τη διάρκεια- μετά**
- ✓ Αναφέρετε την **πληρότητα** και την ποιότητα των **δομών συνεργασίας** όσον αφορά την επιλογή, υποστήριξη και αναγνώριση (και του προσωπικού), στα Ιδρύματά σας και στα Ιδρύματα των χωρών Εταίρων
- ✓ Περιγράψτε πώς θα στηρίξετε τα **άτομα από ευπαθείς ομάδες**, αναφέρετε τη γλωσσική προετοιμασία, πολιτιστικές δραστηριότητες ενσωμάτωσης
- ✓ Παρέχετε ένα **ενδεικτικό χρονοδιάγραμμα** για κάθε δραστηριότητα



Κριτήριο 3: Ποιότητα του σχεδιασμού και της υλοποίησης

DON'TS

- ✘ Μην ξεχάσετε να αναφέρετε τον **κύκλο σπουδών** των εξερχόμενων φοιτητών στις περιοχές 6,7,8,10 και 11 (βλ. Οδηγό Προγράμματος)
- ✘ Μην αναφέρετε μόνο τί θα κάνετε εσείς, αλλά εξηγήστε **τί θα κάνει ο εταίρος σας** (κυρίως όσον αφορά τις **μεθόδους αναγνώρισης**)
- ✘ Μην ξεχνάτε να αναφέρεστε και στην **αναγνώριση της κινητικότητας του προσωπικού**
- ✘ Μην επαναλαμβάνετε όσα αναφέρατε στο κριτήριο 2 (Ποιότητα της συνεργασίας). Προσπαθήστε να **αναπτύξετε το κριτήριο 3**. Εάν χρειαστεί, αναφερθείτε στο κριτήριο 2 αλλά χωρίς αντιγραφή-επικόλληση



20 ΜΟΡΙΑ

Κριτήριο 4: Αντίκτυπος και Διάδοση

“Ο δυνητικός **αντίκτυπος** του σχεδίου κινητικότητας στους **συμμετέχοντες, στους δικαιούχους, στους οργανισμούς εταίρους** σε **τοπικό, περιφερειακό και εθνικό επίπεδο**. Η ποιότητα των μέτρων για τη **διάδοση των αποτελεσμάτων** του σχεδίου κινητικότητας σε **επίπεδο Σχολής και Ιδρύματος**, καθώς και πέρα από αυτά, τόσο στις χώρες Προγράμματος όσο και στις χώρες Εταίρους.”

Κριτήριο 4: Αντίκτυπος και Διάδοση

DO'S

- ✓ Εξηγήστε **τα αποτελέσματα** και τον αντίκτυπο του σχεδίου κινητικότητας
- ✓ Περιγράψτε το **είδος των δραστηριοτήτων διάχυσης** που στοχεύετε να εφαρμόσετε και τα μέσα τα οποία θα χρησιμοποιήσετε
- ✓ Εξηγήστε **ποιός θα επωφεληθεί από τη διάδοση** των αποτελεσμάτων του σχεδίου



Κριτήριο 4: Αντίκτυπος και Διάδοση

DON'TS

- ✗ Μην ξεχάσετε να εξηγήσετε τον **αναμενόμενο αντίκτυπο** στο **Ίδρυμα Εταίρο**, στους **συμμετέχοντες** του και εφόσον είναι σχετικό, σε **τοπικό, περιφερειακό και εθνικό επίπεδο**
- ✗ Μην αναφέρεστε μόνο στη δική σας στρατηγική διάδοσης, αλλά **εξηγήστε τί θα κάνει ο εταίρος σας**
- ✗ Εφόσον οι δραστηριότητες διάδοσης είναι ίδιες για κάθε συνεργασία, **αναφέρετέ τις μια φορά** και εν συνεχεία αναφερθείτε σε αυτές όταν προκύψει εκ νέου η ανάγκη
- ✗ Ο **"επιθυμητός αντίκτυπος"** δεν είναι ευχή, αλλά αυτό που **πραγματικά μπορεί να επιτευχθεί** μέσω των δραστηριοτήτων διάδοσης



Erasmus+

Ι Δ Ρ Υ Μ Α
Κ Ρ Α Τ Ι Κ Ω Ν
Υ Π Ο Τ Ρ Ο Φ Ι Ω Ν
IKY

Πού υποβάλλονται οι αιτήσεις;

Στο IKY/Εθνική Μονάδα του Erasmus+

Πότε υποβάλλονται οι αιτήσεις;

Οι αιτούντες πρέπει να υποβάλουν την αίτηση επιχορήγησης έως τις **2 Φεβρουαρίου 2016, ώρα 12 το μεσημέρι** (ώρα Βρυξελλών) για τα σχέδια που ξεκινούν την 1^η Ιουνίου.

Περισσότερες πληροφορίες



Διαδικασία υποβολής αίτησης:

https://eacea.ec.europa.eu/erasmus-plus/funding_en

Συμβουλευτείτε τον **Οδηγό** του προγράμματος Erasmus+:

http://ec.europa.eu/programmes/erasmus-plus/documents/erasmus-plus-programme-guide_en.pdf

Γενικές πληροφορίες:

<http://www.iky.gr/diethnhs-kinhtikothta-gia-foithtes-kai-proswpiko-anwtaths-ekpaideyshs>



Erasmus+

Ι Δ Ρ Υ Μ Α
Κ Ρ Α Τ Ι Κ Ω Ν
Υ Π Ο Τ Ρ Ο Φ Ι Ω Ν
IKY



fkoumpounis@iky.gr



+30 210 3726356

Καλή επιτυχία!

Ευχαριστώ για την προσοχή σας!

www.iky.gr

