



Erasmus+

Ι Δ Ρ Υ Μ Α
Κ Ρ Α Τ Ι Κ Ω Ν
Υ Π Ο Τ Ρ Ο Φ Ι Ω Ν

IKY

Erasmus+
Αθήνα, 11.12.2015



Key Action 1

***Ανάπτυξη δεξιοτήτων
προσωπικού εκπαίδευσης
ενηλίκων μέσα από τα σχέδια
της Βασικής Δράσης 1 / ΚΑ1***

Εκπαίδευση Ενηλίκων



Erasmus+

Ι Δ Ρ Υ Μ Α
Κ Ρ Α Τ Ι Κ Ω Ν
Υ Π Ο Τ Ρ Ο Φ Ι Ω Ν
IKY

ΚΑ 1: Μαθησιακή Κινητικότητα Ατόμων

Που στοχεύει ;



Αύξηση δεξιοτήτων και ικανοτήτων για προσωπικό εκπαίδευσης ενηλίκων

Αύξηση της ποιότητας της εκπαίδευσης και της μάθησης

Ευρύτερη κατανόηση πρακτικών και πολιτικών μεταξύ των χωρών

Πυροδότηση αλλαγών στο άνοιγμα του εκσυγχρονισμού και της διεθνοποίησης των εκπαιδευτικών φορέων

Εκπαίδευση Ενηλίκων



Erasmus+

Ι Δ Ρ Υ Μ Α
Κ Ρ Α Τ Ι Κ Ω Ν
Υ Π Ο Τ Ρ Ο Φ Ι Ω Ν
IKY

Τι προσφέρει ;

Η Βασική Δράση 1 «μαθησιακή κινητικότητα προσωπικού εκπαίδευσης ενηλίκων» αναμένεται να αποφέρει θετικά και μακροπρόθεσμα αποτελέσματα στους συμμετέχοντες καθώς θα έχουν την ευκαιρία να έρθουν σε επαφή με μια νέα κουλτούρα και πολιτισμό





ΚΑ 1: Μαθησιακή Κινητικότητα Ατόμων

Χρήση της μαθησιακής κινητικότητας για αύξηση δεξιοτήτων του προσωπικού

Ευρωπαϊκό Σχέδιο Ανάπτυξης

- *Τις Ανάγκες του φορέα για Ανάπτυξη και Διεθνοποίηση και πόσο θα συμβάλουν σε αυτό οι προτεινόμενες Δραστηριότητες*
- *Τον Αντίκτυπο που θα έχει σε όλους τους Συμμετέχοντες*
- *Τις Πρακτικές που θα ακολουθήσει ο Φορέας για να ενσωματώσει τα αποκτηθέντα Αποτελέσματα.*



Erasmus+

Ι Δ Ρ Υ Μ Α
Κ Ρ Α Τ Ι Κ Ω Ν
Υ Π Ο Τ Ρ Ο Φ Ι Ω Ν
IKY

ΚΑ 1: Μαθησιακή Κινητικότητα Ατόμων



Ποιος μπορεί να αιτηθεί:

- ✓ Κάθε δημόσιος ή ιδιωτικός οργανισμός ενεργός στον τομέα εκπαίδευσης ενηλίκων, στέλνει το προσωπικό του στο εξωτερικό
- ✓ Μόνον οι οργανισμοί θα μπορούν να αιτούνται χρηματοδότηση για κινητικότητα. Τα φυσικά πρόσωπα δε θα μπορούν να υποβάλλουν αίτηση.



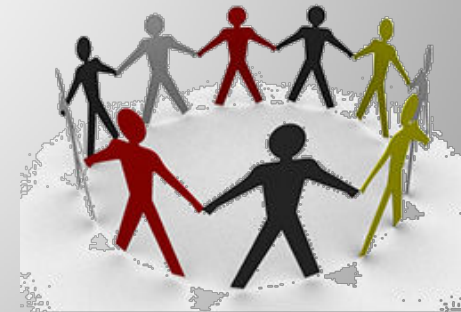
Erasmus+

Ι Δ Ρ Υ Μ Α
Κ Ρ Α Τ Ι Κ Ω Ν
Υ Π Ο Τ Ρ Ο Φ Ι Ω Ν
IKY

ΚΑ 1: Μαθησιακή Κινητικότητα Ατόμων

Γενικά

- ✓ *Διάρκεια κινητικότητας: 2 ημέρες-2 μήνες*
- ✓ *Μόνο μεταξύ φορέων που εδρεύουν σε χώρες του Προγράμματος*
- ✓ *Για σκοπούς:*
 - *Παροχής εκπαίδευσης, κατάρτισης*
 - *Job shadowing*
 - *Συμμετοχή σε οργανωμένα σεμινάρια*



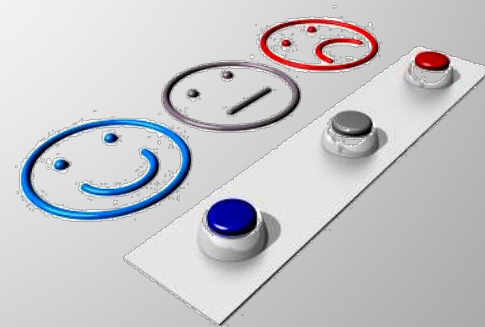
Εκπαίδευση Ενηλίκων



Erasmus+

Ι Δ Ρ Υ Μ Α
Κ Ρ Α Τ Ι Κ Ω Ν
Υ Π Ο Τ Ρ Ο Φ Ι Ω Ν
IKY

Κριτήρια ποιοτικής αξιολόγησης της αίτησης



Εκπαίδευση Ενηλίκων



A) Συνάφεια του σχεδίου



Η συνάφεια της πρότασης σε σχέση με:

- τους στόχους της δράσης*
- Τις ανάγκες και τους στόχους των συμμετεχόντων οργανισμών και των συμμετεχόντων*

Κατά πόσον η πρόταση είναι κατάλληλη για να παραγάγει υψηλής ποιότητας μαθησιακά αποτελέσματα



B) Ποιότητα σχεδιασμού και υλοποίησης του Σχεδίου



- *Η σαφήνεια, η πληρότητα και η ποιότητα όλων των σταδίων του προτεινόμενου σχεδίου (προετοιμασία, υλοποίηση των δραστηριοτήτων κινητικότητας και παρακολούθηση)*
- *Η ποιότητα του Ευρωπαϊκού Σχεδίου Ανάπτυξης του αιτούντος οργανισμού*



Γ) Αντίκτυπος και διάδοση αποτελεσμάτων



- *Η ποιότητα των μέτρων για την αξιολόγηση των αποτελεσμάτων του σχεδίου*
- *Ο δυνητικός αντίκτυπος του σχεδίου:*
 - ✓ *Στους συμμετέχοντες και τους συμμετέχοντες οργανισμούς*
 - ✓ *Σε τοπικό, περιφερειακό, εθνικό ή και Ευρωπαϊκό επίπεδο*



Erasmus+

Ι Δ Ρ Υ Μ Α
Κ Ρ Α Τ Ι Κ Ω Ν
Υ Π Ο Τ Ρ Ο Φ Ι Ω Ν
IKY



Χρηματοδότηση

Επιχορήγηση για την κάλυψη των δαπανών ταξιδιού

Για τον καθορισμό της εκάστοτε ζώνης χιλιομετρικής απόστασης, ο δικαιούχος χρησιμοποιεί το διαδικτυακό (online) μετρητή απόστασης που διατίθεται στο δικτυακό τόπο της Ευρωπαϊκής Επιτροπής στη διεύθυνση:

http://ec.europa.eu/programmes/erasmus-plus/tools/distance_en.htm

Πίνακας 1: Ποσά χρηματοδοτικής συνεισφοράς για τις δαπάνες ταξιδιού ανά συμμετέχοντα και με βάση τη διανυόμενη απόσταση

Διανυόμενη απόσταση	Ποσό
Μεταξύ 100 και 499 χλμ.:	180 ευρώ ανά συμμετέχοντα
Μεταξύ 500 και 1999 χλμ.:	275 ευρώ ανά συμμετέχοντα
Μεταξύ 2000 και 2999 χλμ.:	360 ευρώ ανά συμμετέχοντα
Μεταξύ 3000 και 3999 χλμ.:	530 ευρώ ανά συμμετέχοντα
Μεταξύ 4000 και 7999 χλμ.:	820 ευρώ ανά συμμετέχοντα
8000 χλμ. ή άνω :	1100.ευρώ ανά συμμετέχοντα



Erasmus+

Χρηματοδότηση

Επιχορήγηση για την κάλυψη των ατομικών δαπανών

Χώρα υποδοχής	Ημερήσιο ποσό σε ευρώ
Δανία, Ιρλανδία, Κάτω Χώρες, Σουηδία, Ηνωμένο Βασίλειο	128
Βέλγιο, Βουλγαρία, Δημοκρατία της Τσεχίας, Ελλάδα, Γαλλία, Ιταλία, Κύπρος, Λουξεμβούργο, Ουγγαρία, Αυστρία, Πολωνία, Ρουμανία, Φινλανδία, Ισλανδία, Λιχτενστάιν, Νορβηγία, Τουρκία	112
Γερμανία, Ισπανία, Λετονία, Μάλτα, Πορτογαλία, Σλοβακία, Πρώην Γιουγκοσλαβική Δημοκρατία της Μακεδονίας	96
Εσθονία, Κροατία, Λιθουανία, Σλοβενία	80
Μεταξύ της 15^{ης} και της 60^{ης} ημέρας λαμβάνει το 70% της επιχορήγησης	



Erasmus+

Ι Δ Ρ Υ Μ Α
Κ Ρ Α Τ Ι Κ Ω Ν
Υ Π Ο Τ Ρ Ο Φ Ι Ω Ν
IKY

Χρηματοδότηση

Επιχορήγηση για την κάλυψη των οργανωτικών
δαπανών

Τα ποσά επιχορήγησης για την κάλυψη των
οργανωτικών δαπανών έχουν οριστεί ως εξής:

350 ευρώ ανά συμμετέχοντα



Erasmus+

Χρηματοδότηση

Επιχορήγηση για την κάλυψη των διδάκτρων

Για τον υπολογισμό της επιχορήγησης για την κάλυψη των διδάκτρων λαμβάνονται υπόψη μόνο οι πραγματικές ημέρες κατά τις οποίες πραγματοποιούνται τα μαθήματα.

Το ποσό της επιχορήγησης για την κάλυψη των διδάκτρων ανέρχεται σε **70 ευρώ** ημερησίως ανά συμμετέχοντα και ως ανώτατο ποσό επιχορήγησης έχουν οριστεί τα **700 ευρώ** ανά συμμετέχοντα ανά σειρά μαθημάτων (course).



Erasmus+

Ι Δ Ρ Υ Μ Α
Κ Ρ Α Τ Ι Κ Ω Ν
Υ Π Ο Τ Ρ Ο Φ Ι Ω Ν
IKY

Χρηματοδότηση

Επιχορήγηση για άτομα με ειδικές ανάγκες

Για άτομα με ειδικές ανάγκες: καλύπτεται το πραγματικό κόστος συμμετοχής, συμπεριλαμβανομένου του κόστους (δαπάνες ταξιδιού – ατομικές δαπάνες) των ατόμων που τους συνοδεύουν



Erasmus+

Ι Δ Ρ Υ Μ Α
Κ Ρ Α Τ Ι Κ Ω Ν
Υ Π Ο Τ Ρ Ο Φ Ι Ω Ν
IKY

Παράδειγμα μετακίνησης

Από Φορέα Εκπαίδευσης Ενηλίκων θα μετακινηθούν **2 καθηγητές** για συμμετοχή σε οργανωμένο σεμινάριο διάρκειας **5 Ημερών** στην **Λισαβόνα**

Ο φορέας αποστολής με έδρα την **Αθήνα** θα λάβει χρηματοδότηση για:

Δαπάνες Ταξιδιού: 2 άτομα X 360,00 € = **720,00 €**

Δαπάνες Διδάκτρων: 2 άτομα X 5 ημέρες X 70,00 € = **700,00 €**

Ατομικές Δαπάνες: 7 ημέρες X 96,00 € X 2 άτομα = **1.344,00 €**

Οργανωτικές Δαπάνες: 2 άτομα X 350,00 € = **700,00 €**

Σύνολο Χρηματοδότησης = **3.464,00 €**



Erasmus+

Ι Δ Ρ Υ Μ Α
Κ Ρ Α Τ Ι Κ Ω Ν
Υ Π Ο Τ Ρ Ο Φ Ι Ω Ν
IKY

**Καταληκτική ημερομηνία για την
υποβολή προτάσεων στα πλαίσια
της Βασικής Δράσης 1:**



02.02.2016

στις 13:00 (ώρα Ελλάδος)



Erasmus+

Ι Δ Ρ Υ Μ Α
Κ Ρ Α Τ Ι Κ Ω Ν
Υ Π Ο Τ Ρ Ο Φ Ι Ω Ν
IKY

Ευχαριστώ πολύ

Τρανούδης Κων/νος
Εκπαίδευση ενηλίκων
Τηλ : 210 3726363
ktranoudis@iky.gr



Εκπαίδευση Ενηλίκων